

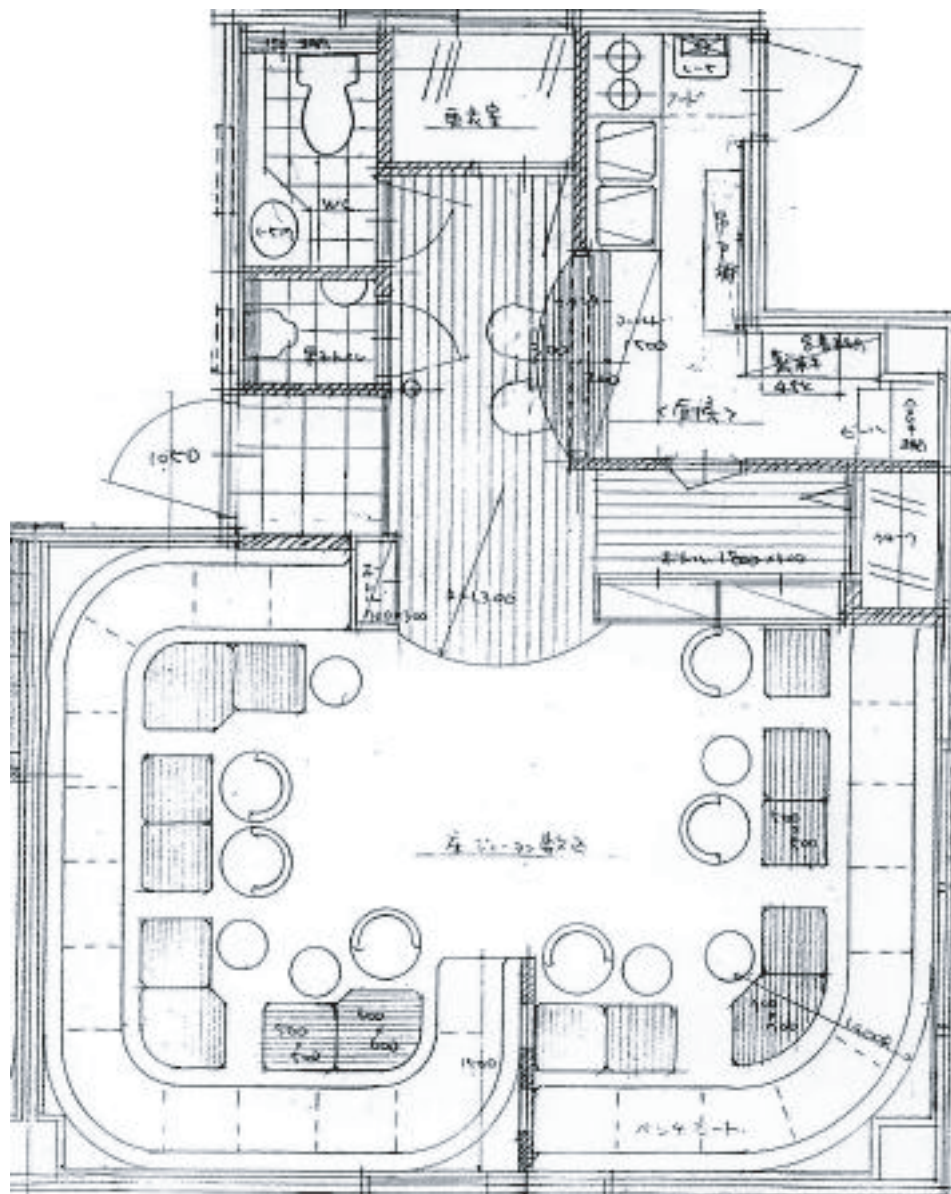
# 貸店舗 リーススナック

## 4F-A

### 《TS池之端ビル》

利用可能路線

J R 線「御徒町」駅  
 千代田線「湯島」駅  
 銀座線「上野広小路」駅  
 大江戸線「上野御徒町」駅  
 日比谷線「仲御徒町」駅  
 J R 線「上野」駅  
 京成線「上野」駅



■図面と現況が相違する場合、現況優先と致します。



物件種目	<b>貸店舗</b>		
最寄駅	御徒町・湯島		
賃貸条件	敷金6カ月 礼金2カ月		
	賃料443,625円(税込)		
物件所在地	東京都文京区湯島3丁目45番10号		
交通	J R線「御徒町」駅徒歩6分・千代田線「湯島」駅徒歩2分		
建物	建物名	TS池之端ビル	
	構造・規模	鉄骨鉄筋コンクリート造 地上5階地下1階建の内 地上4階A号店舗	
	契約積	55.89㎡(16.90坪)	
築年月	平成17年1月	契約期間	3力年間(更新可)
共益費	53,235円(税込)	更新料	2力月分
土地面積	135.40㎡	用途地域	商業地域
駐車場	無し	解約予告	2力月前
現況	空室	引渡日	相談
本体設備	公営上下水道、東京電力、東京ガス、エレベーター		
各戸設備	内装設備一式、冷暖房機、給湯、冷蔵庫		
備考	※冷暖房保守料、施設賠償保険が別途かかります。 ※町会費が別途かかります。  ※成約時、仲介手数料として賃料1力月分を申し受けます。		

東京都知事免許(9)第30548号 (社)東京都宅地建物取引業協会会員 (社)全国宅地建物取引業保証協会会員 (財)東日本不動産流通機構会員 (社)首都圏不動産公正取引協議会加盟

**nissei** 株式会社 日生不動産  
 〒113-0034 東京都文京区湯島3丁目46番4号  
 TEL 03-3834-1404  
 FAX 03-3834-1410

賃貸不動産管理業協会会員 QRコード >>>>

■取引態様	手数料割合	貸主	借主	100%
■専任媒介	手数料割合	元付	客付	100%
■情報公開日				

